

**Goldene Zeiten für Oldtimer-Liebhaber**

**Sie teilen die Liebe zu Klassikern der Automobilgeschichte? Beim Klang eines vorbeifahrenden Oldtimers geraten Sie ins Schwärmen? Dann brechen mit der „Goldenen Halle“ im wahrsten Sinne des Wortes goldene Zeiten für Sie an.**

Auf dem 15.000 m<sup>2</sup> großen Heid Gelände in Stockerau bei Wien entsteht mit der „Goldenen Halle“ eine umfassende Oldtimer Erlebniswelt für Jung und Alt. Ein außerordentlicher Treffpunkt, der Gleichgesinnte zusammenbringt und die schönsten Automobil-Legenden aus aller Welt unter einem Dach vereint.

Das denkmalgeschützte Gebäude auf dem Heid Gelände in Wien-Stockerau bietet alles, was das Oldtimer-Herz begehrt und noch mehr:

Konservierende Einstell-Vitrinen, Service Flächen mit speziellen Oldtimer Reparatur- und Restaurationswerkstätten, Händlerflächen, Club- und Seminarräume sowie eine Event-Halle für Veranstaltungen der gehobenen Art. Damit hat die mühselige Suche nach passenden Werkstätten ein Ende und Ihr motorisiertes Liebhaberstück findet ein prachtvolles zu Hause mit dem allerbesten Service. Das naturreiche Wein-Gebiet um Stockerau bietet hervorragende Möglichkeiten für eine Ausfahrt im Grünen und das weltweit erste Oldtimer-Kino sorgt für einzigartiges Classic Car-Entertainment.

Die „Goldene Halle“ bietet der Oldtimer-Szene nicht nur hier sondern in ganz West- und Osteuropa völlig neue Möglichkeiten der Entfaltung und des Austausches. Allein in Österreich sind inzwischen über 70.000 historische Fahrzeuge und unzählige Motorräder gemeldet. Darüber hinaus wird die „Goldene Halle“ in die internationalen Oldtimer-Netzwerke eingebunden und zählt damit schon jetzt zu Europas attraktivsten Event-Standorten der Zukunft.

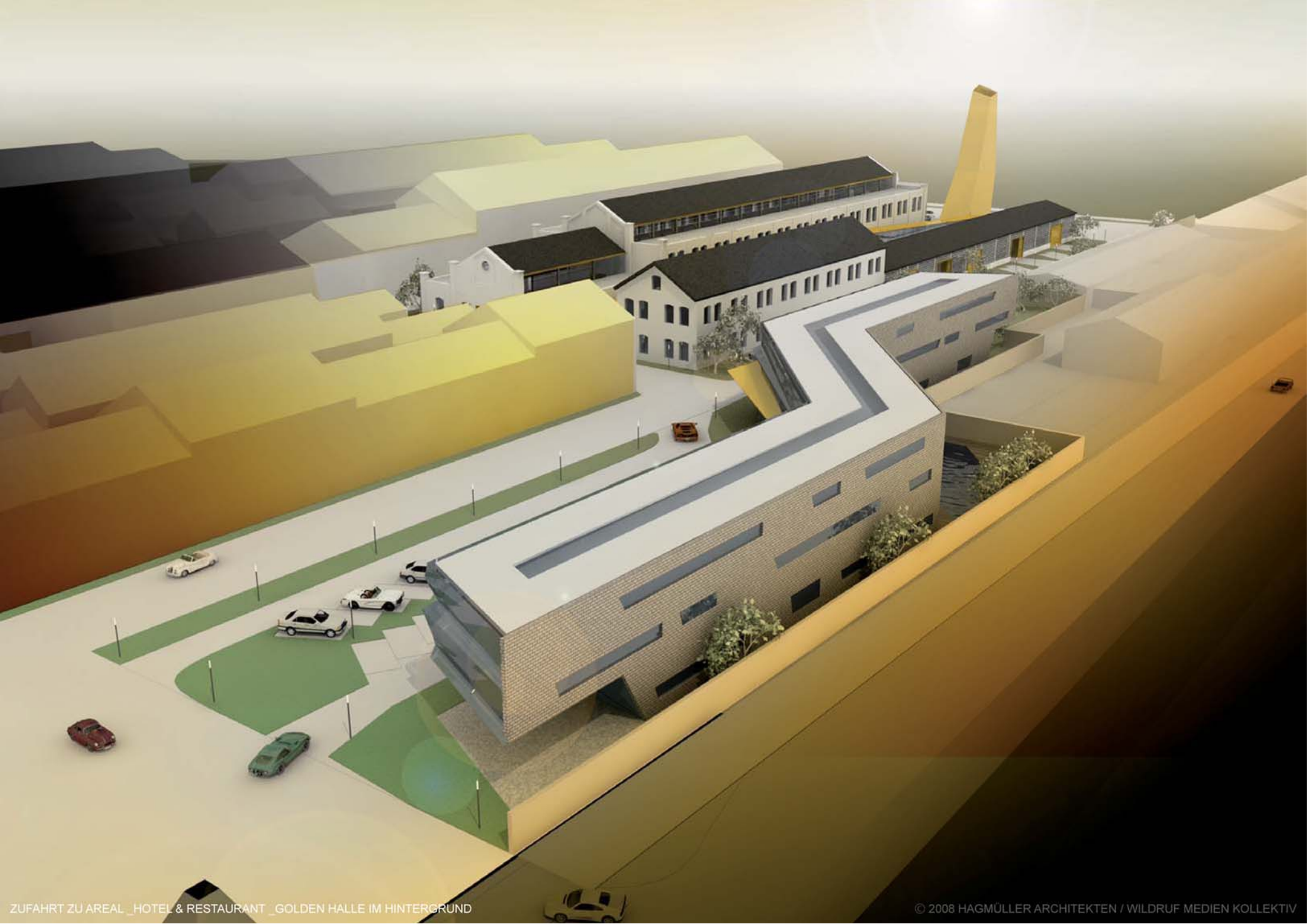
Die Besucher können sich mit der Eröffnung über ein umfassendes Unterhaltungsprogramm freuen, so zB wird es einmal jährlich einen eigenen „Concours d'Elegance“ geben, bei dem sich die schönsten Oldtimer aus allen Ländern präsentieren. Die „Golden Hall of Fame“ würdigt die großen Helden der Automobilgeschichte und sichert ihnen einen Platz in der „Goldenen Halle“. So soll ein besonderer Ort entstehen, an dem die ganze Familie die Faszination der historischen Fahrzeuge und ihre Legenden hautnah erleben kann.

Die auf dem Heid Gelände gelegene „Goldene Halle“ wurde 1906 erbaut und seitdem als Werkshalle der Maschinenfabrik Heid AG genutzt. Über die Jahrzehnte hinweg wurde das Dach der Halle durch die Maschinenöl-Dämpfe golden gefärbt. Mit der Beibehaltung dieser typischen Charakterzüge und die Einbindung der historischen Gebäudesubstanz in eine zeitgemäße Architektursprache, wird das visuelle und emotionale Erlebnis der „Goldenen Halle“ potenziert. Das Gelände liegt in idyllischer Lage im Osten von Stockerau mit direkter Anbindung von Autobahn und entsteht öffentlichem Verkehrsnetz.

**Seien Sie dabei, wenn die „Goldene Halle“ im Frühjahr 2010 feierlich eröffnet wird.**

Laufende Informationen: [www.goldenehalle.at](http://www.goldenehalle.at)



















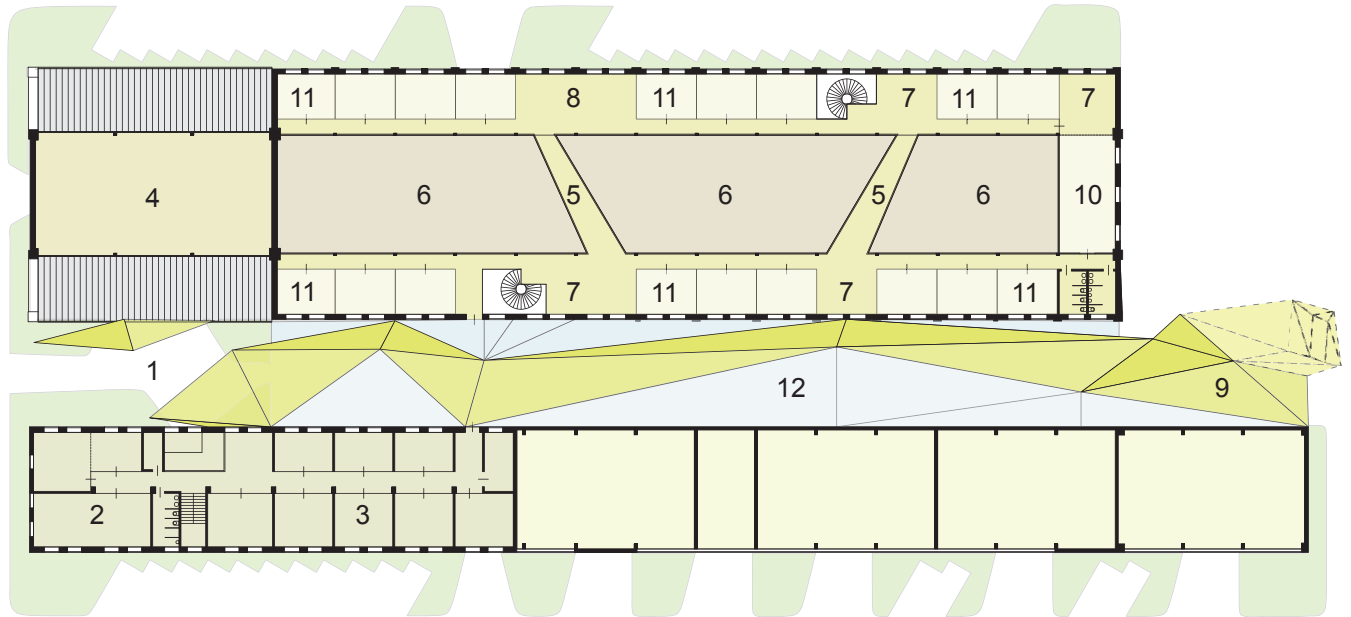
# GOLDENE HALLE

HISTORISCHE FAHRZEUGE & AUTOMOBIL-LEGENDEN

## GRUNDRISSSE

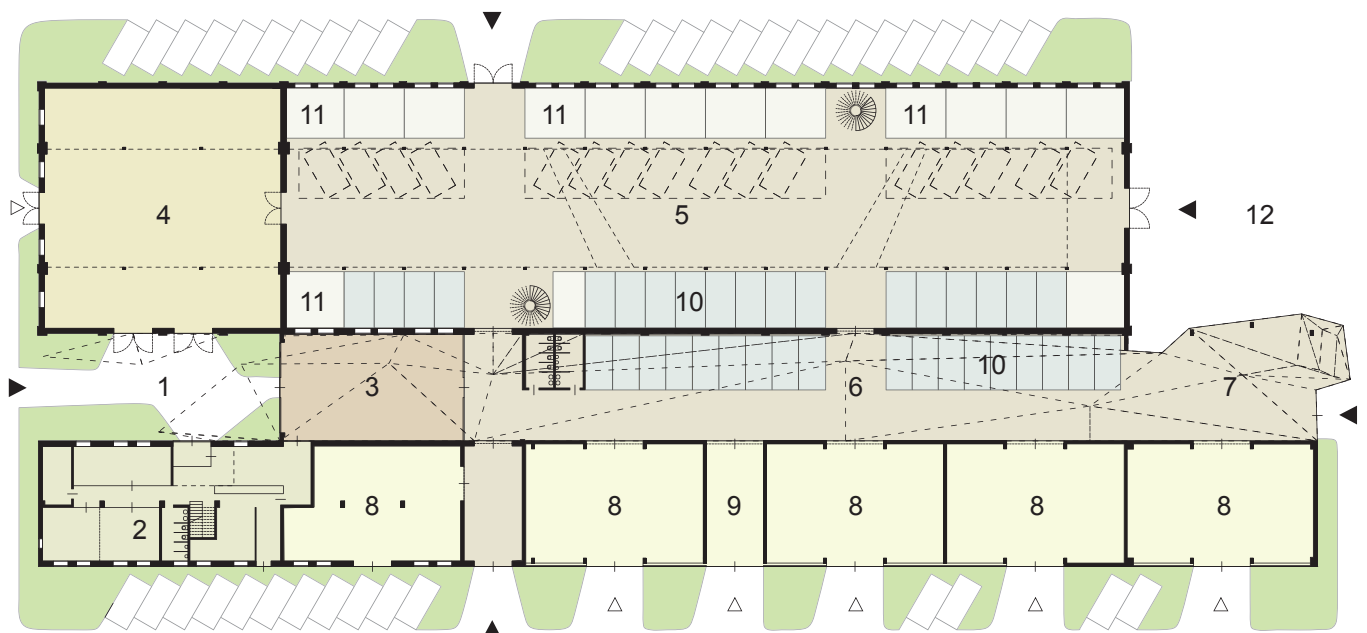
OBERGESCHOSS

- |                        |               |                      |                   |
|------------------------|---------------|----------------------|-------------------|
| 1 HAUPTTEINGANG        | 4 EVENT HALLE | 7 WECHSELAUSSTELLUNG | 10 GH_SEMINARRAUM |
| 2 SEMINARRÄUME         | 5 GH_GALERIE  | 8 MULTIMEDIA LOUNGE  | 11 MIETFLÄCHEN    |
| 3 CLUB- / VEREINSRÄUME | 6 LUFTRAUM    | 9 TOWER LOUNGE       | 12 GLAS DACH      |



ERDGESCHOSS

- |                        |                  |                      |                        |
|------------------------|------------------|----------------------|------------------------|
| 1 HAUPTTEINGANG        | 4 EVENT HALLE    | 7 WECHSELAUSSTELLUNG | 10 GLAS EINSTELLBOXEN  |
| 2 VERWALTUNG           | 5 GOLDENE HALLE  | 8 WERKSTÄTTEN LAUT   | 11 MIETFLÄCHEN         |
| 3 CAFE / LOUNGE / SHOP | 6 GLÄSERNE HALLE | 9 PRÜFSTELLE         | 12 AUTOKINO / FAN-ZONE |



# GOLDENE HALLE

HISTORISCHE FAHRZEUGE & AUTOMOBIL-LEGENDEN

## PROJEKT DATEN - GOLDENE HALLE - Heid Maschinenfabrik AG - Stockerau

Bezeichnung	Zusatz Info	Fläche in m <sup>2</sup>
<b>Goldene Halle</b>	Baujahr 1906	
	Grundstücksfläche:	<b>11300</b>
	Grünraum / Freiflächen:	<b>5500</b>
	Bebaute Fläche:	<b>5800</b>
	Nutzfläche:	<b>7000</b>

<b>GH_Design Hotel</b>	Grundstücksfläche:	<b>5500</b>
	Grünraum / Freiflächen:	<b>4000</b>
	Bebaute Fläche:	<b>1500</b>
	Nutzfläche:	<b>4000</b>

<b>Grundstücksfläche</b>	<b>Gesamt</b>	<b>16800</b>
--------------------------	---------------	--------------

<b>Grünraum / Freiflächen</b>	<b>Gesamt</b>	<b>9500</b>
-------------------------------	---------------	-------------

<b>Bebaute Fläche</b>	<b>Gesamt</b>	<b>7300</b>
-----------------------	---------------	-------------

<b>Nutzfläche</b>	<b>Gesamt</b>	<b>11000</b>
-------------------	---------------	--------------

<b>Bestandsobj. Heid Gelände</b>	<b>Werkshalle / Lagerhallen / Bürogebäude / Freiflächen</b>
----------------------------------	---

<b>Lage</b>	<b>Wien - Stockerau</b>
-------------	-------------------------

<b>Bundesland</b>	<b>Niederösterreich</b>
-------------------	-------------------------

<b>Einwohner</b>	<b>14,452</b>
------------------	---------------

<b>Fläche Stockerau</b>	<b>37,41 KM<sup>2</sup></b>
-------------------------	-----------------------------

<b>Entfernung</b>	Wien - Innenstadt	<b>23 KM (17min)</b>
	Autobahn (A-22)	<b>2 KM</b>
	Schnellbahn (Linie S3)	<b>2 KM</b>
	Donau	<b>3 KM</b>
	Stockerauer Auen	<b>2 KM</b>

# GOLDENE HALLE

HISTORISCHE FAHRZEUGE & AUTOMOBIL-LEGENDEN

## DATEN BLATT - FLÄCHEN AUFSTELLUNG - GOLDENE HALLE

### Goldene Halle - Erdgeschoss

Bezeichnung	Zusatz Info	Nutzfläche in m <sup>2</sup>
<b>Eventhalle</b>	Multifunktional beispielbar	<b>565</b>
<b>Cafe / Shop</b>	Haupteingang / Info - Tickets / Cafe Lounge / Gift Shop / Bar	<b>200</b>
<b>Mietflächen</b>	z.B: Händler / Retail / Werkstatt-Leise / Accessoires / Books Modul Einheit: 30m <sup>2</sup> Div. Größen: 30m <sup>2</sup> , 60m <sup>2</sup> , 90m <sup>2</sup> , 120m <sup>2</sup>	<b>440</b>
<b>Einstellboxen</b>	Konservierende Glasvitrinen; 70 STK erweiterbar auf 100 STK	<b>557</b>
<b>Ausstellungsflächen</b>	Händelflächen od. Wechselaustellungen	<b>500</b>
<b>Service</b>		<b>50</b>
<b>Prüfstelle</b>		<b>70</b>
<b>Werkstatt laut</b>	z.B: Restaurator / Lackierer / Karosserie / Reifen / Mechanik	<b>1020</b>
<b>Büro</b>	Rezeption / Sekretariat / Verwaltung / Seminarraum	<b>285</b>

**Summe GH\_EG** **3687**

### Goldene Halle - Obergeschoss

Bezeichnung	Zusatz Info	Nutzfläche in m <sup>2</sup>
<b>Tower Lounge</b>		<b>25</b>
<b>Mietflächen</b>	z.B: Händler / Retail / Werkstatt-Leise / Accessoires / Books Modul Einheit: 30m <sup>2</sup> Div. Größen: 30m <sup>2</sup> , 60m <sup>2</sup> , 90m <sup>2</sup> , 120m <sup>2</sup>	<b>486</b>
<b>Ausstellungsflächen</b>	Händelflächen od. Wechselaustellungen	<b>80</b>
<b>Seminarraum GH</b>	Multifunktional	<b>70</b>
<b>MultiMedia Lounge</b>	Next Generation / Gameconsols / Movies / Sound	<b>80</b>
<b>Service</b>		<b>30</b>
<b>Seminarräume</b>		<b>130</b>
<b>Club / Vereinsräume</b>	Wechselnd Mietbar (Rotationsprinzip)	<b>350</b>

**Summe GH\_OG** **1251**

**Summe GH\_EG+OG** **4938**

### Goldene Halle - Design Hotel & Restaurant

Bezeichnung	Zusatz Info	Nutzfläche in m <sup>2</sup>
<b>Restaurant</b>		<b>500</b>
<b>Hotel</b>	4-5* Design Hotel, 80-100 Betten	<b>3000</b>
<b>Wellness</b>		<b>500</b>

**Summe GH\_Hotel & Rest.** **4000**

**GESAMT Summe** **8938**

PRESSE & ANMELDUNG  
**MAG. YASMIN HIRTH**  
 GSM: +43 650 927 64 64  
 FAX: +43 1 533 33 964  
 Y.HIRTH@GOLDENEHALLE.AT

KONSULENT  
**KOMM. RAT. FRANZ R. STEINBACHER**  
 TEL: +43 1 492 43 99  
 GSM: +43 664 206 62 20  
 FAX: +43 1 492 43 99 4  
 STEINBACHER@AON.AT

PROJEKT INFO  
**MAG. ARCH. LOIS HAGMÜLLER**  
 TEL: +43 1 533 33 962  
 GSM: +43 676 483 37 15  
 FAX: +43 1 533 33 964  
 L.HAGMUELLER@GOLDENEHALLE.AT

PROJEKT ENTWICKLUNG  

**HAGMÜLLER ARCHITECTEN**  
 www.hagmueller.com